

**IGNIS<sup>®</sup>**  
LIGHTING



*Abis*

*Más de 10 años iluminando la oscuridad*



# Abis



## Medidas Embalaje (mm)

Luminaria	Largo (L)	Ancho (A)	Alto (H)
Abis	580	450	155

## Sistema de fijación

Fijación	Grado IP	Grado IK
Mediante acople regulable	IP67	IK 08

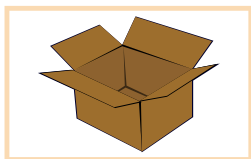
## Datos técnicos

Luminaria	Peso	Fabricado	Temperatura Color Placa	Corriente	Eficiencia
Abis	7 Kg	Inyección de aluminio	Desde: 3000°K Hasta: 6000°K	Desde 350mA Hasta 1250mA	=120 Lm/W
Abis	Acople	Altura de instalación	Acceso de Columna	Pintura	Potencias
Abis	Dual Regulable	Altura ideal 3 a 6 m	60mm	Poliéster en polvo	60W-120W

Garantía extrema



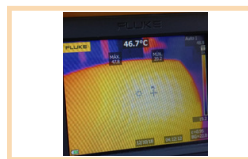
Suministro y Embalaje



TAG seguimiento envío



Disipador térmico



LUMINARIAS ENSAYADAS EN LABORATORIO FOTOMÉTRICO INTI  
PROCESO PRODUCTIVO CERTIFICADO BAJO NORMAS ISO 9001

**IGNIS**<sup>®</sup>  
LIGHTING  
[www.ignislighting.com.ar](http://www.ignislighting.com.ar)

# Abis



## Área Vial



Abis es una luminaria con tecnología LED de diseño avanzado ideada especialmente para maximizar el ahorro energético logrando un eficiente rendimiento lumínico, permitiendo alcanzar un ahorro energético de más del 50% en comparación a lámparas de descarga.

VIDA UTIL: 100.0000 Hs

## Aplicaciones



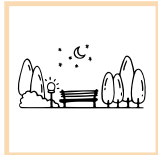
Área Vial



Urbana



Estacionamiento



Senderos

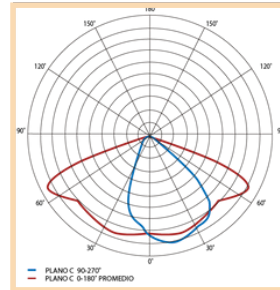


Bicisendas



Costaneras

## Fotometría



Curva modelo tipo, no específica, ni única para este modelo de luminaria, pudiéndose obtener diferentes fotometrías por proyecto

## Certificados

CERTIFICADO BAJO  
NORMAS ISO 9001 y  
14001



LUMINARIAS MEDIDAS CON  
ENSAYOS FOTOMÉTRICOS



IRAM



SOCIOS DE ASOCIACIÓN  
ARGENTINA DE LUMINOTECNIA



INDUSTRIA  
ARGENTINA



EMPRESA SOCIA DE CAMARA  
ARGENTINA DE LA IND. ELÉCTRICA  
ELECTRÓNICA E ILUMINACIÓN

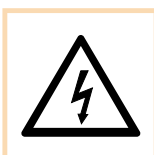
## Beneficios



Acople regulable



Reciclabilidad



Seguridad  
eléctrica



CLASE I



IP 66

Grado de  
protección IP



IK 08

Grado IK



www.ignislighting.com.ar

# IGNIS



© Copyright 2013-2022 by IGNIS. All rights reserved

[ventas@ignislighting.com.ar](mailto:ventas@ignislighting.com.ar)

Tel: (011) 3122 4000 (011) 3122 4001 LR

PLANTA INDUSTRIAL NRO 2  
Parque de Negocios  
Panamericana Km 47,5  
Belen de Escobar - Bs As - Argentina



[www.ignislighting.com.ar](http://www.ignislighting.com.ar)